

FICHA TÉCNICA

Entrenamiento de Realidad Virtual en procesos LOTO



prevengest **FORMACIÓN**

Procesos LOTO es un producto de LUDUS orientado al entrenamiento de los procesos de consignación máquinas.

El objetivo del/la usuario/a es realizar los procedimientos de una forma segura y evitando riesgos.

La simulación sirve tanto para explicar el proceso de consignación y medidas de seguridad, como para poner a prueba los conocimientos adquiridos por el usuario.

01 Contenido de la simulación

Tipos de Formaciones

El formador podrá utilizar la simulación de entrenamiento en procesos LOTO para formar al alumnado de dos formas distintas:

Guiado

- El alumnado aprende de forma autónoma, a través de pistas desplegadas por la propia simulación.
- Más enfocado en las primeras fases de adquisición de conocimientos.
- La simulación evalúa la toma de decisiones y errores cometidos

Práctico

- El/la Alumno/a debe poner en practica los conocimientos adquiridos para llevar a cabo el proceso de LOTO.
- Más centrado en poner a prueba los conocimientos adquiridos, y en reforzar el proceso de asimilación/acomodación de la información.
- La simulación evalúa la toma de decisiones y errores cometidos.



Ejercicio 1: Consignación de Energía Eléctrica

El/la alumno/a está situado frente a un armario eléctrico en el que debe consignar la energía eléctrica siguiendo las 5 reglas de Oro.

Pasos que debe completar

- Utilizar los EPIs necesarios para el proceso.
- Seccionar la energía eléctrica en el armario eléctrico.
- Bloquear los elementos de seccionamiento y señalarlos.
- Comprobación mediante una herramienta de medición.
- Derivar el sistema a tierra y en corto-circuito.
- Realizar la tarea de mantenimiento encomendada
- Desbloquear los elementos de seccionamiento.
- Rearmar la energía eléctrica y comprobar el rearme.

El/la alumno/a puede sufrir un accidente en el caso de que realice el mantenimiento sin haber realizado el proceso LOTO correctamente. Este accidente genera una buena oportunidad para que el formador muestre las consecuencias de un proceso LOTO incompleto.



Ejercicio 2: Consignación de Energía Neumática

El/la alumno/a está situado frente a una mesa de trabajo en la que hay diferentes herramientas conectadas al sistema neumático.

Pasos que debe completar

- Utilizar los EPIs necesarios para el proceso.
- Seccionar la energía neumática mediante la llave de paso general.
- Bloquear la llave de paso y señalizarla.
- Comprobación de la disipación de energía en el manómetro del sistema.
- Realizar la tarea de mantenimiento encomendada
- Desbloquear los elementos de seccionamiento.
- Rearmar la energía neumática y comprobar el rearme en el manómetro.

El/la alumno/a puede sufrir un accidente en el caso de que realice el mantenimiento sin haber realizado el proceso LOTO correctamente. Este accidente genera una buena oportunidad para que el formador muestre las consecuencias de un proceso LOTO incompleto.



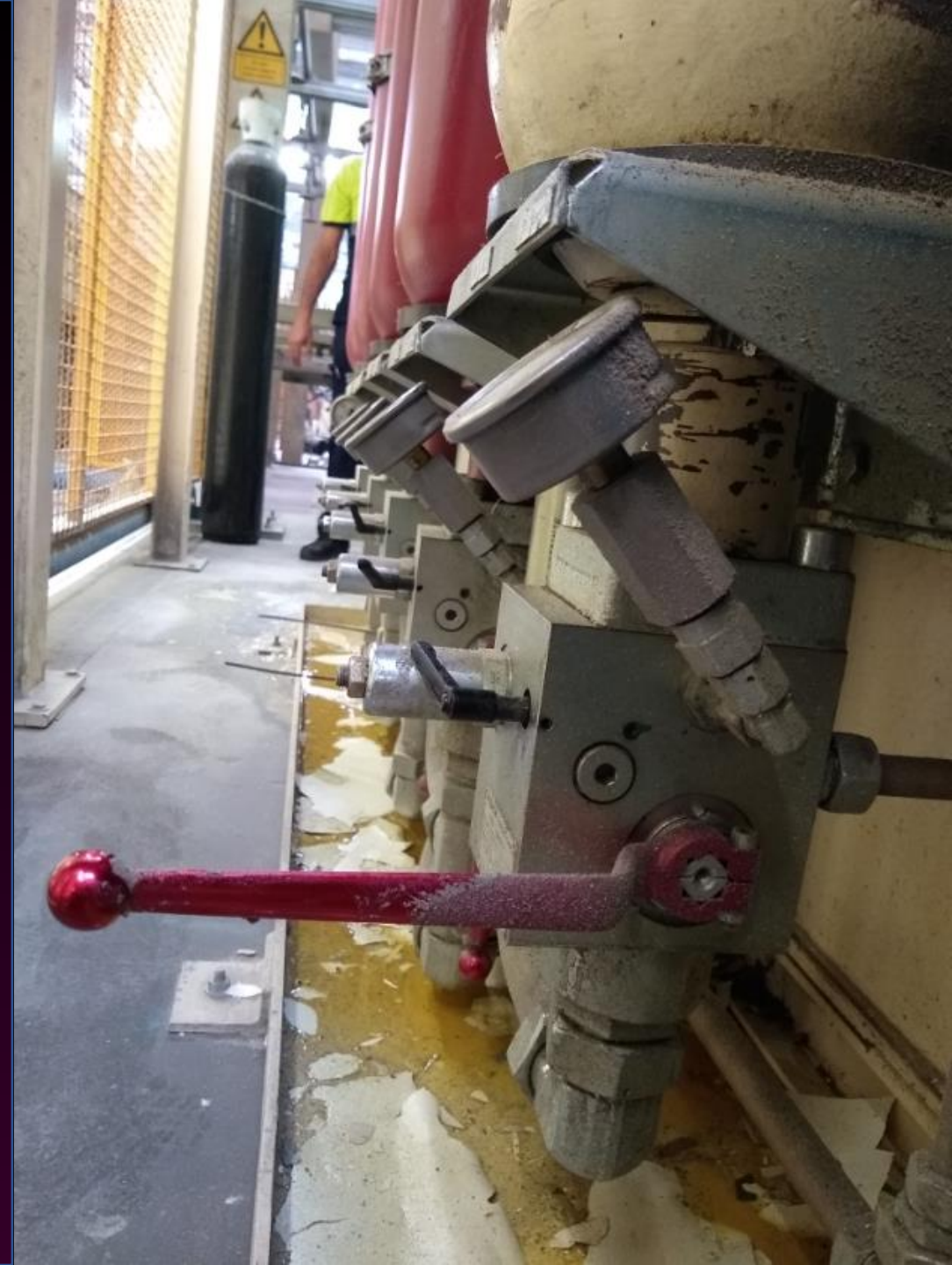
Ejercicio 3: Consignación de Energía Hidráulica

El/la alumno/a está situado frente a unos acumuladores de alta presión de un sistema hidráulico que debe se consignado.

Pasos que debe completar

- Utilizar los EPIs necesarios para el proceso.
- Seccionar la energía hidráulica mediante la llave de paso general.
- Bloquear la llave de paso y señalizarla
- Dispar la energía acumulada en los acumuladores de presión
- Comprobación de la disipación de energía en los manómetros.
- Realizar la tarea de mantenimiento encomendada
- Desbloquear los elementos de seccionamiento.
- Rearmar la energía neumática, alimentar los acumuladores y comprobar el rearme en los manómetros.

El/la alumno/a puede sufrir un accidente en el caso de que realice el mantenimiento sin haber realizado el proceso LOTO correctamente. Este accidente genera una buena oportunidad para que el formador muestre las consecuencias de un proceso LOTO incompleto.



Sistema de estadísticas

Estadísticas básicas

Estadísticas básicas mostradas al usuario al finalizar la simulación

- Tiempo de duración del ejercicio
- Lista de errores cometidos
- Motivo de accidente
- Errores en selección de EPIs
- Aprobado/No aprobado



02 Futuras actualizaciones

Ejercicio: Consignación de Múltiples Energías

Este ejercicio reproduce la consignación de varias energías al mismo tiempo. El usuario debe realizar el proceso de LOTO de todas las energías intervinientes.

Pasos que debe completar

- Utilizar los EPIs necesarios para el proceso.
- Seccionar las energías.
- Bloquear los elementos de seccionamiento y señalarlos.
- Dispar las energías residuales.
- Comprobación del vaciado de energía.
- Realizar la tarea de mantenimiento encomendada
- Desbloquear los elementos de seccionamiento.
- Rearmar la energía eléctrica

El/la alumno/a puede sufrir un accidente en el caso de que realice el mantenimiento sin haber realizado el proceso LOTO correctamente. Este accidente genera una buena oportunidad para que el formador muestre las consecuencias de un proceso LOTO incompleto.



Ejercicio: Consignación Grupal

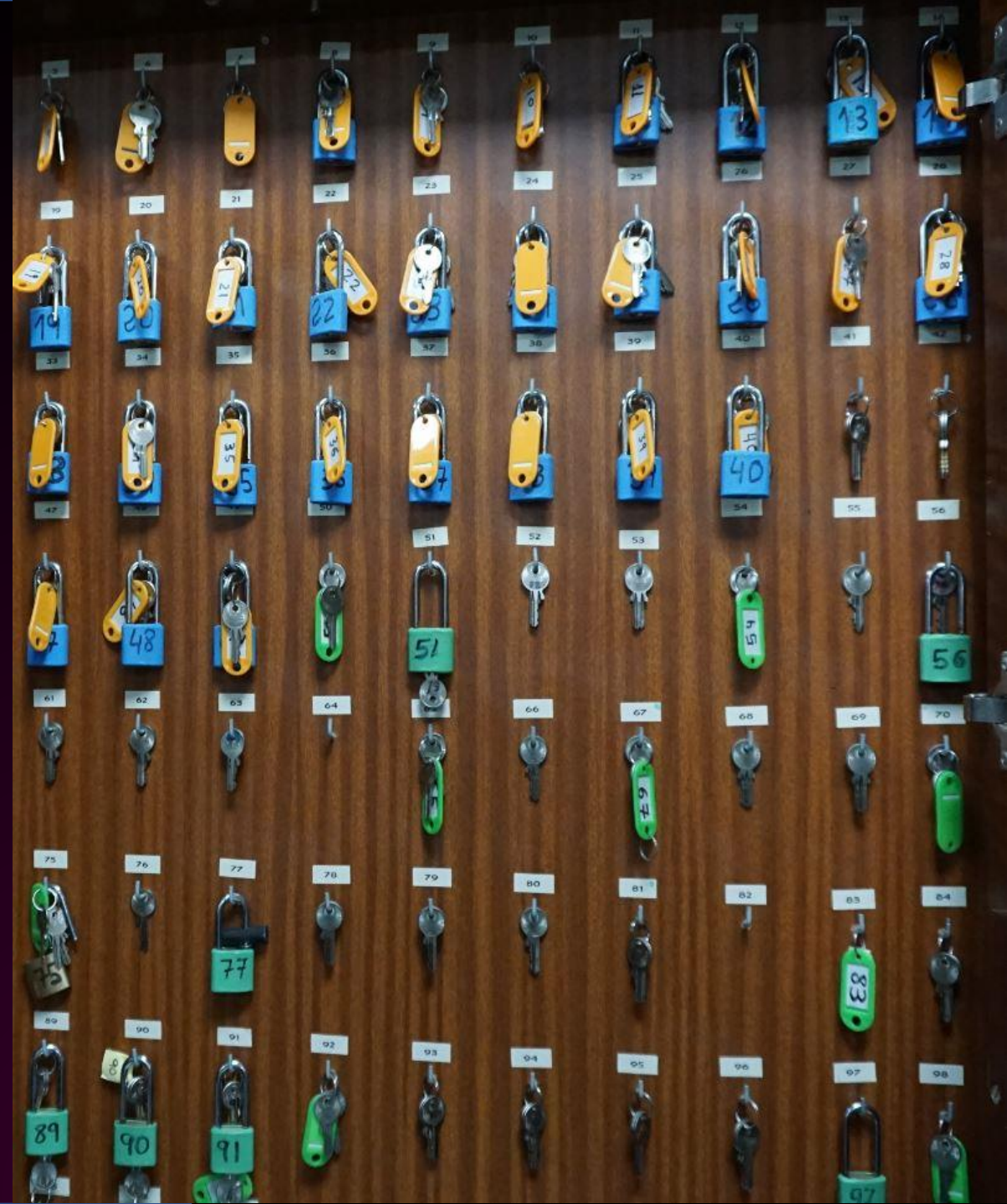
El/la alumno/a debe realizar la consignación grupal en procesos en los que intervienen otros roles.

El/la alumno/a debe completar los pasos del proceso LOTO para la o las energías incluidas en la operación

Pasos que debe completar

- Señalización de operaciones.
- Permisos de trabajo, registros de consignación, etc.
- Gestión de candados de múltiples intervinientes.
- Comunicación entre intervinientes.
- Pruebas de rearme.

El/la alumno/a puede sufrir un accidente en el caso de que realice el mantenimiento sin haber realizado el proceso LOTO correctamente. Además, también pueden ocurrir accidentes a otros intervinientes en caso de cometer errores en el proceso. Ambos escenarios de accidente, generan una buena oportunidad para que el formador muestre las consecuencias de un proceso LOTO incompleto.



Consignación de Otras Energías

En estos ejercicios se representarán procesos de LOTO con energías como:

- Energía gravitacional
- Energía mecánica (Potencial y cinética)
- Productos químicos (líquido y gas)
- Energía térmica

El/la alumno/a deberá completar los pasos del proceso de LOTO correctamente.

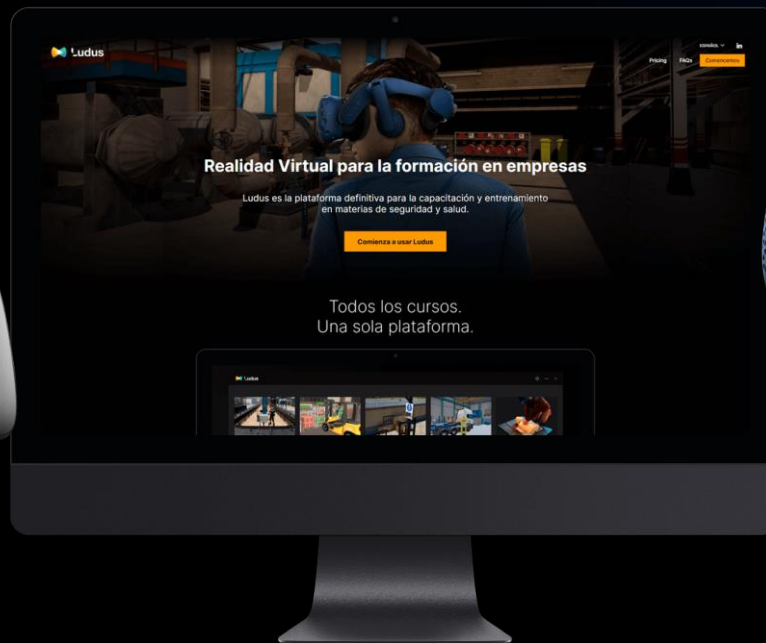
El/la alumno/a podrá sufrir accidentes.



03

**Todas las formaciones.
Una sola plataforma.**

Plataforma para la capacitación profesional y entrenamiento en seguridad y salud a través de realidad virtual.



Productos vivos en permanente mejora continua.



Por el mismo precio cada vez se obtiene más valor.

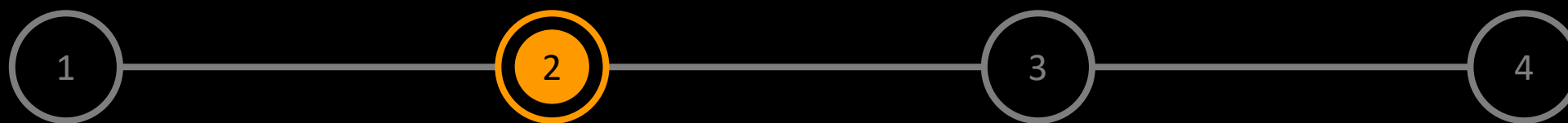


Sin permanencia ni penalización por baja.



Sin cuota de alta y hardware a precio de coste.

Calendario de incorporación a Ludus.



Demo

Demostración producto.
Presentación propuesta económica.

Suscripción

Contratación de la plataforma.
Recepción del material.

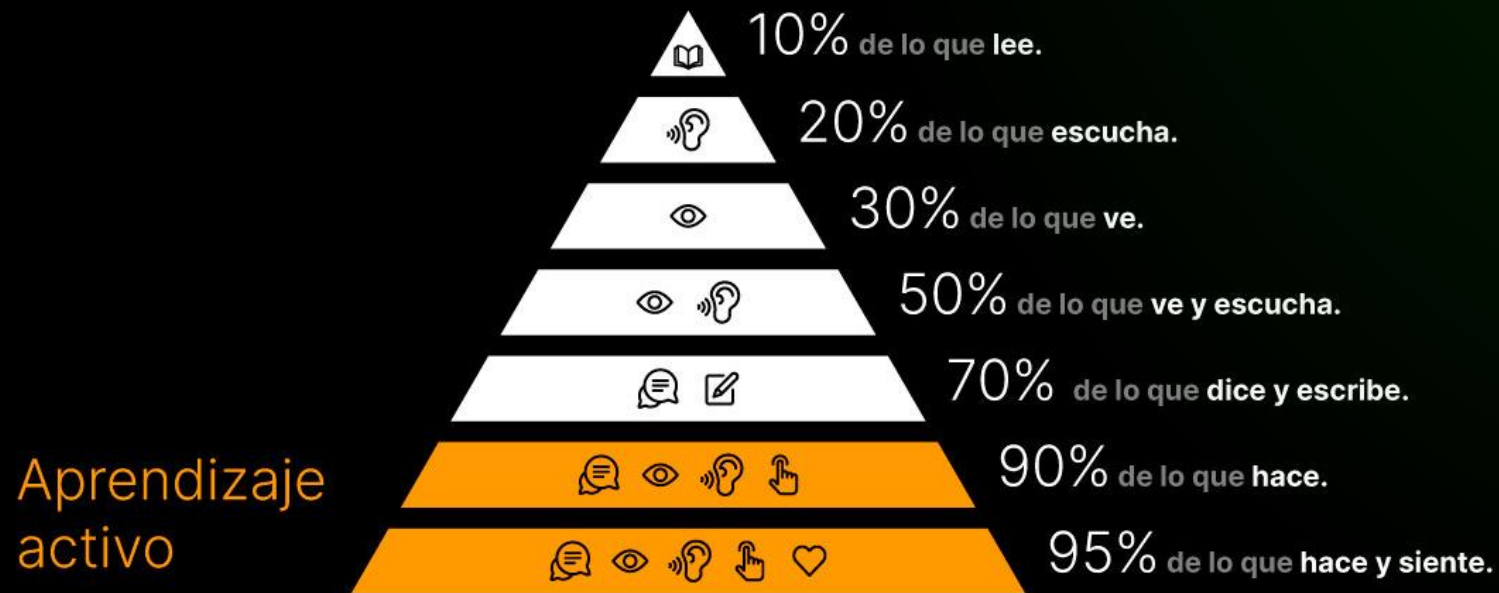
Onboarding

Welcome pack.
Argumentarios comerciales.
Recursos gráficos.
Fichas de marketing.
Video tutoriales.
Formación a formadores.

VR training

Uso ilimitado de los recursos de formación disponibles en la plataforma.
Mantenimiento y actualización de la plataforma.

La gente recuerda...



Basado en la piramide de aprendizaje de Edgar Dale.

Digitaliza la formación de tus clientes desde
15 euros /hora.



www.ludusglobal.com

info@ludusglobal.com