



prevengest **FORMACIÓN**

▶ LUDUS ▶

ENTRENAMIENTO DE REALIDAD VIRTUAL PARA INDUSTRIA Y EMERGENCIA
FICHA DE PRODUCTO

PRODUCTO RCP

OBJETIVO DEL PRODUCTO

- ▶ Creemos firmemente en la diferencia cualitativa del aprendizaje utilizando realidad virtual.
- ▶ Nuestro objetivo es que los alumnos (personal no sanitario), que utilicen nuestro producto RCP básico estén más preparados para enfrentarse a una situación real con determinación y éxito.
- ▶ Queremos disminuir un posible bloqueo psicológico en una emergencia real.

¿CÓMO VAMOS A CONSEGUIRLO?

- ▶ Ayudando a los formadores a realizar formaciones no sólo memorizables, sino también memorables.
- ▶ La razón para la creación de este producto es ayudar a formar personas en un entorno realista donde se enfrentarán a situaciones sin necesidad de un role play.
- ▶ Habilitando la creación de mecanismos automáticos que mejoren su tiempo y capacidad de respuesta.



PRODUCTO RCP

CONTENIDO DEL PRODUCTO



MODO EVALUACIÓN

Mediante la imposibilidad de llamar al 112, daremos el motivo argumental para actuar sin su guía. Éste modo es perfecto para detectar puntos de mejora del alumno tras la formación o refresco teóricos



MODO GUIADO

En este caso sí se podrá llamar al 112, por lo que mediante locuciones, el alumno hará paso a paso lo que ya ha aprendido en la formación teórica, fijando los conocimientos adquiridos.

- ▶ En ambos casos, la figura del formador es igualmente importante. El resto de alumnos podrá ver en tiempo real lo que vive su compañero, pudiendo recibir feedback que aporte el formador en otro momento.
- ▶ Además, podrán activarse situaciones variables tanto desde la consola del supervisor como de manera aleatoria según una serie de parámetros prefijados. La ventaja de las situaciones variables es incrementar el grado de incertidumbre y la aleatoriedad de las sesiones, así como medir el desempeño del alumno.



PRODUCTO RCP

VENTAJAS DEL PRODUCTO

MEJORA LA FORMACIÓN

- ▶ Mejorar la forma de impartir cursos, siendo mas eficientes y seguros.
- ▶ Aprendizaje experiencial
- ▶ Detección y corrección de actitudes en los trabajadores
- ▶ Motivación de alumno
- ▶ Posibilidad de trabajar situaciones que en la vida real no se podrían simular por alto coste o dada su imposibilidad.
- ▶ Demostrar a través de las estadísticas el conocimiento adquirido en sus clientes.



PRODUCTO RCP

VENTAJAS DEL PRODUCTO

SER PIONERO

- ▶ Utilizar las tecnologías mas innovadoras del mercado.
- ▶ Posicionarse como una empresa puntera en el uso de tecnología.
- ▶ Posibilidad de acudir a eventos con producto super innovador.
- ▶ Surfear la ola de digitalización actual, Industria 4.0

LUDUS

ESCENARIOS PLANTEADOS

Localizaciones reales en que es factible que sucedan este tipo de situaciones. Posibilidad de escoger entre varios escenarios.



OFICINA

Oficina o despacho en contexto industrial, con fuerte ruido de maquinaria de fondo.. En esta escena sólo habrá otra persona junto al usuario.



AEROPUERTO

Sala de espera de un aeropuerto. En el escenario habrá otros pasajeros.



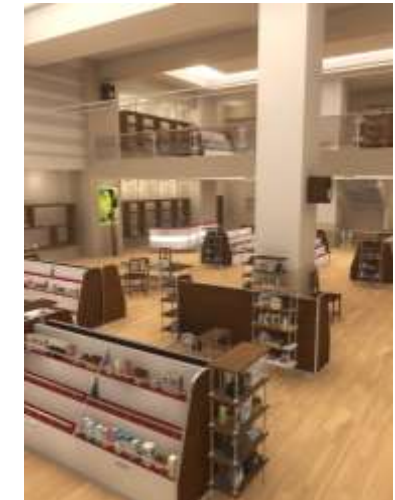
ENTORNO URBANO

Calle de una ciudad con edificios altos y bajos. En la calle habrá transeúntes y curiosos.



ESTACIÓN DE TREN

Escenario junto a las vías de un tren, con campo alrededor. Este escenario contará con otra persona junto al paciente y el usuario.



CENTRO COMERCIAL

Tienda de ropa dentro de un almacén comercial. En la tienda habrá al menos una persona que trabaja en la misma.

Nota: Las imágenes son ejemplos y pueden no corresponderse con el escenario final.



ENTRENAMIENTO EN RCP BÁSICO EN REALIDAD VIRTUAL

VENTAJAS ENTRE FORMACIÓN DE RCP BÁSICO EN VR Y LA FORMACIÓN TRADICIONAL			
OPCIONES	FORMACIÓN TRADICIONAL	ENTRENAMIENTO EN VR	INFORMACIÓN
Oír (respiración)	✗	✓	Con el producto RCP el alumno podrá escuchar si el sujeto respira o no, o si tiene respiración agónica.
Medir ritmo de compresiones	✗	✓	A diferencia de la formación tradicional, con el producto RCP se podrá medir el ritmo de compresiones durante todo el ejercicio.
Valorar presión de compresiones	✗	✓	La profundidad de cada una de las compresiones será medida en el producto RCP.
Valorar elevación de compresiones	✗	✓	No solo se podrá medir la profundidad, sino también valorar si el alumno eleva sus manos hasta la posición inicial para generar una correcta circulación de la sangre.
Estrés	✗	✓	Mediante sonidos, gritos y situaciones provocadas por terceros, el alumno entrenará el proceso de RCP básico bajo estrés, evitando situaciones ideales que no capacitan de igual manera frente a situaciones reales.
Gestión de terceras personas	✗	✓	El usuario podrá interactuar con terceras personas para que no molesten, aprendiendo a gestionar mejor la situación.
Lluvia	✗	✓	La lluvia será una situación posible, no imaginaria como en una formación tradicional.
Electrodos caducados	✗	✓	El alumno tendrá que decidir qué hacer si se encuentra con electrodos caducados.
Collares, pulseras o relojes metálicos	✗	✓	El alumno tendrá que demostrar que ha entendido que deben ser retirados para evitar errores fatales.
Vello corporal	✗	✓	El alumno decidirá si poner o no electrodos en función del vello corporal del sujeto inconsciente.
Sufrir descarga por tocar al sujeto	✗	✓	Si está tocando al paciente cuando el desfibrilador realice la descarga, sufrirá una consecuencia impensable en una formación tradicional.
Tercera persona sufre descarga al tocar al sujeto	✗	✓	Si no ha gestionando bien a terceras personas, y una de ellas toca al sujeto al realizarse la descarga, el alumno podrá ver las consecuencias.